

Introduction **BROCHURE**



14six8

**Concepteurs de solutions de bureau
acoustiques et respectueuses de
l'environnement**

MEET THE 14six8 PARTNERS



**FRANCOIS
PAPASTEFANOU**

Ayant travaillé dans l'architecture, les décors et l'industrie du design industriel depuis 2 décennies et sur 3 continents. François offre une approche vaste et passionnante des tendances modernes en matière de bureaux qui inclut des considérations acoustiques sur la façon dont elles sont mises en œuvre dans les espaces de nos quotidiens.



**DANIEL
NEWMAN**

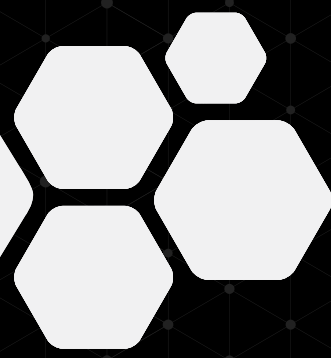
Ayant dirigé son agence créative Druff Interactif depuis près de 20 ans, Daniel a des tas d'expérience dans une variété de disciplines. De la conception de la stratégie de marque, marketing, développement social et web à la conceptualisation et production de produits.



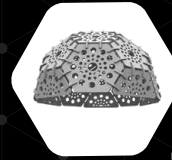
COMBINAISON DE PASSION ET TRAVAIL ACHARNÉ

C'est le moteur d'un révolutionnaire et innovant design pour des solutions acoustiques écoresponsables et respectueuses de l'environnement des bureaux.

14six8 PRODUCT CATEGORIES



HARMONY



TIMBER



VINE



HIVE



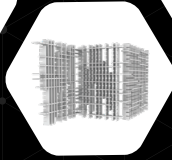
DEW



SUSPENDED ACOUSTIC SYSTEMS



SWARM



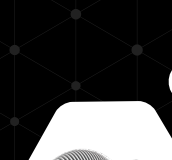
GROOVE



KAYA



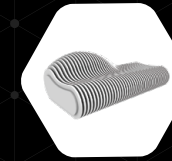
SCREENING ACOUSTIC SYSTEMS



FLUID



ACOUSTIC SEATING



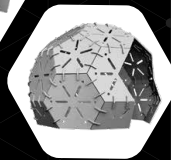
PULSE



ACOUSTIC DOMES



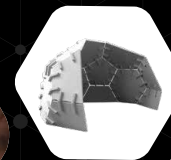
HIDE



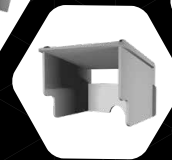
SYNERGY



DESKTOP PRIVACY PODS



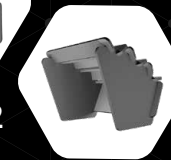
HIDE



MUTE 1



MUTE 2



MUTE 3

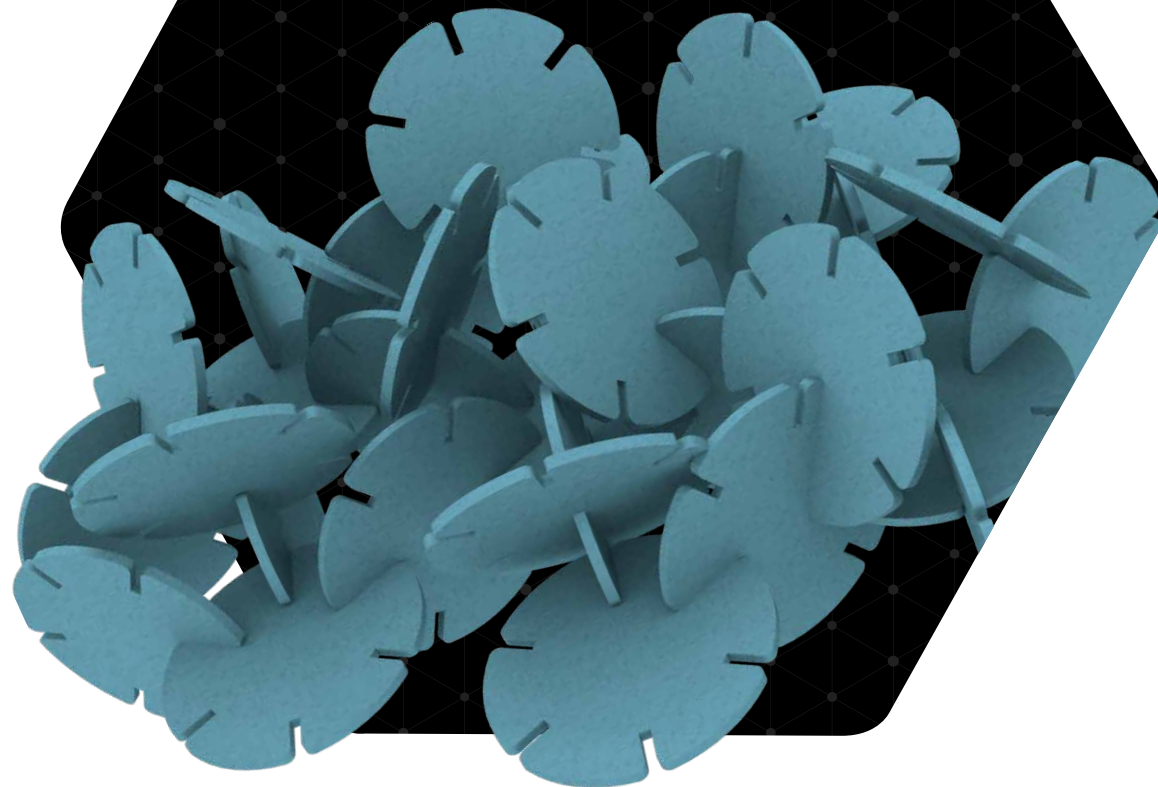
DEW

SUSPENDED ACOUSTIC SYSTEM

La forme et la fonction sont la force motrice derrière la création de DEW avec un accent particulier sur son architecture harmonieuse.

En tant que système acoustique suspendu de haute performance, il redéfinit son potentiel artistique de par sa conception, la taille, le volume. La couleur de chaque nuage peut être personnalisée pour s'adapter à n'importe quel espace, des petits studios et bureaux aux grands auditoriums, galeries et espaces de réception à plusieurs volumes.

Les configurations d'assemblage infinies offrent des résultats uniques à chaque cloud permettant à chaque environnement de se démarquer en tant qu'énoncé architectural et transformer les plafonds en paysages suspendus insonorisés.



DEW

SUSPENDED ACOUSTIC SYSTEM

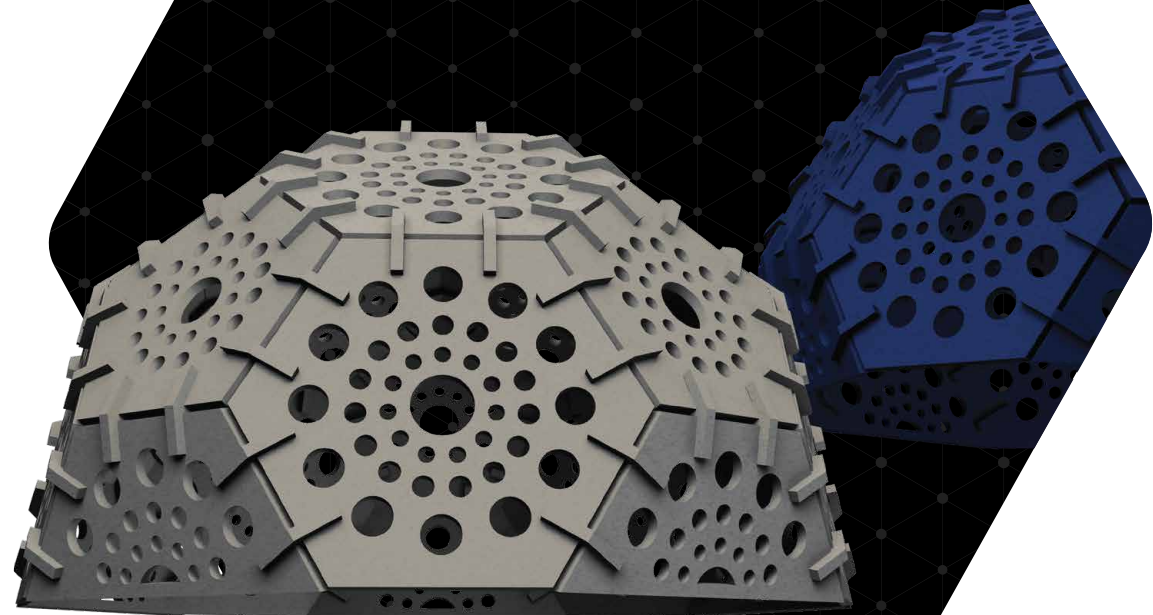


HARMONY

SUSPENDED ACOUSTIC SYSTEM

Dans une nouvelle ère de conception architecturale, l'intimité et le confort acoustiques dans les environnements de travail sont au premier plan.

HARMONY est un élément acoustique suspendu harmonieux qui est créé à partir de profils bidimensionnels assemblés pour dévoiler une coquille géométrique tridimensionnelle agissant comme une barrière pour la réverbération du son dans les espaces. Que ce soit sur des bureaux, des tables de réunion ou en tant que volumes artistiques dans de grands espaces ouverts, HARMONY englobe le style, la forme et la fonction avec l'attrait supplémentaire d'avoir le choix d'une vaste gamme de panneaux solides, à motifs ou personnalisables pour créer des solutions uniques.



HARMONY

SUSPENDED ACOUSTIC SYSTEM



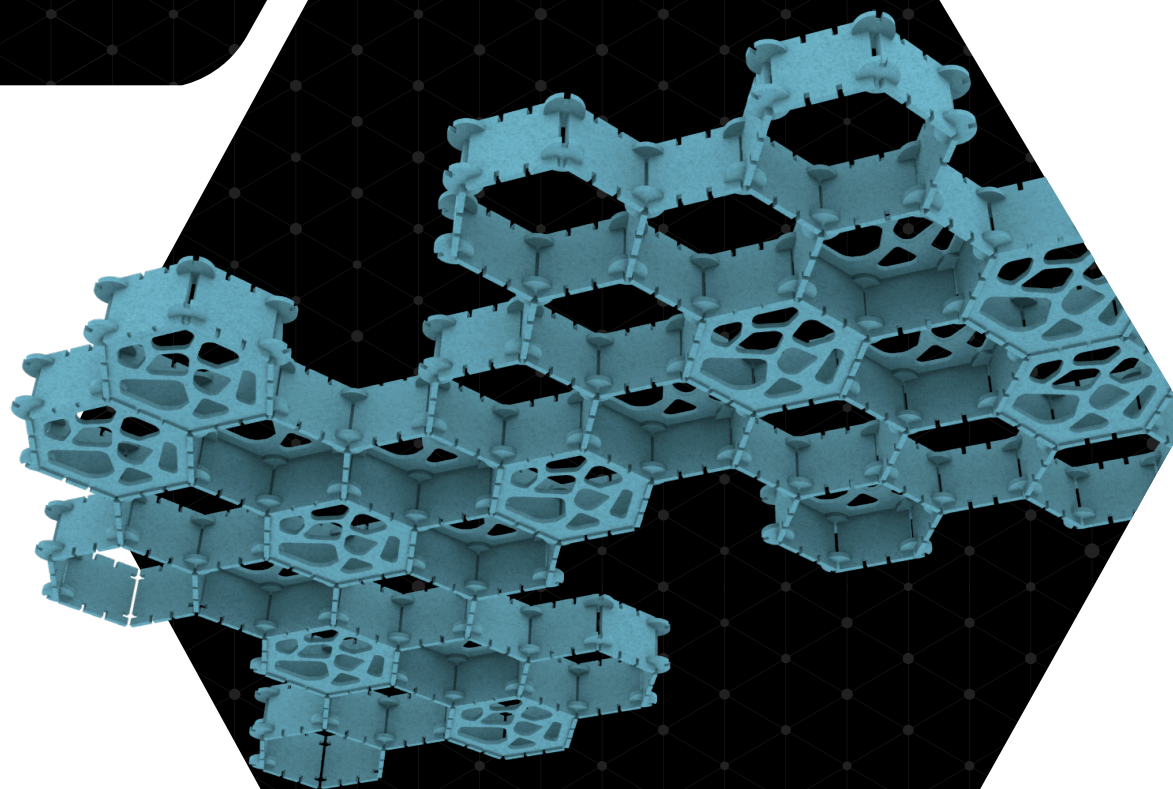
HIVE

SUSPENDED ACOUSTIC SYSTEM

Qu'il s'agisse de créer des plans homogènes suspendus ou de multiples profondeurs de champ, ce système modulaire d'inspiration géométrique attirera la curiosité la plus créative dans la conception de grands volumes d'espace où des considérations acoustiques importantes sont essentielles.

Grâce au potentiel de configurations de volume et de couleur horizontales personnalisées, le système peut être intégré dans tous types de plafonds. Elevant littéralement la perception de ces derniers à une autre dimension.

Dans l'évolution de la conception architecturale, l'acoustique est maintenant parfaitement intégrée dans l'ADN de HIVE offrant une solution holistique dans le domaine de la conception moderne à la mode et du développement des espaces. Avec l'ajout des inserts hexagonaux qui sont disponibles sous forme d'éléments solides ou d'un ensemble de découpes à motifs, il y a aussi le choix de l'ouverture ou de la fermeture du système en fonction des besoins d'espace.



HIVE

SUSPENDED ACOUSTIC SYSTEM

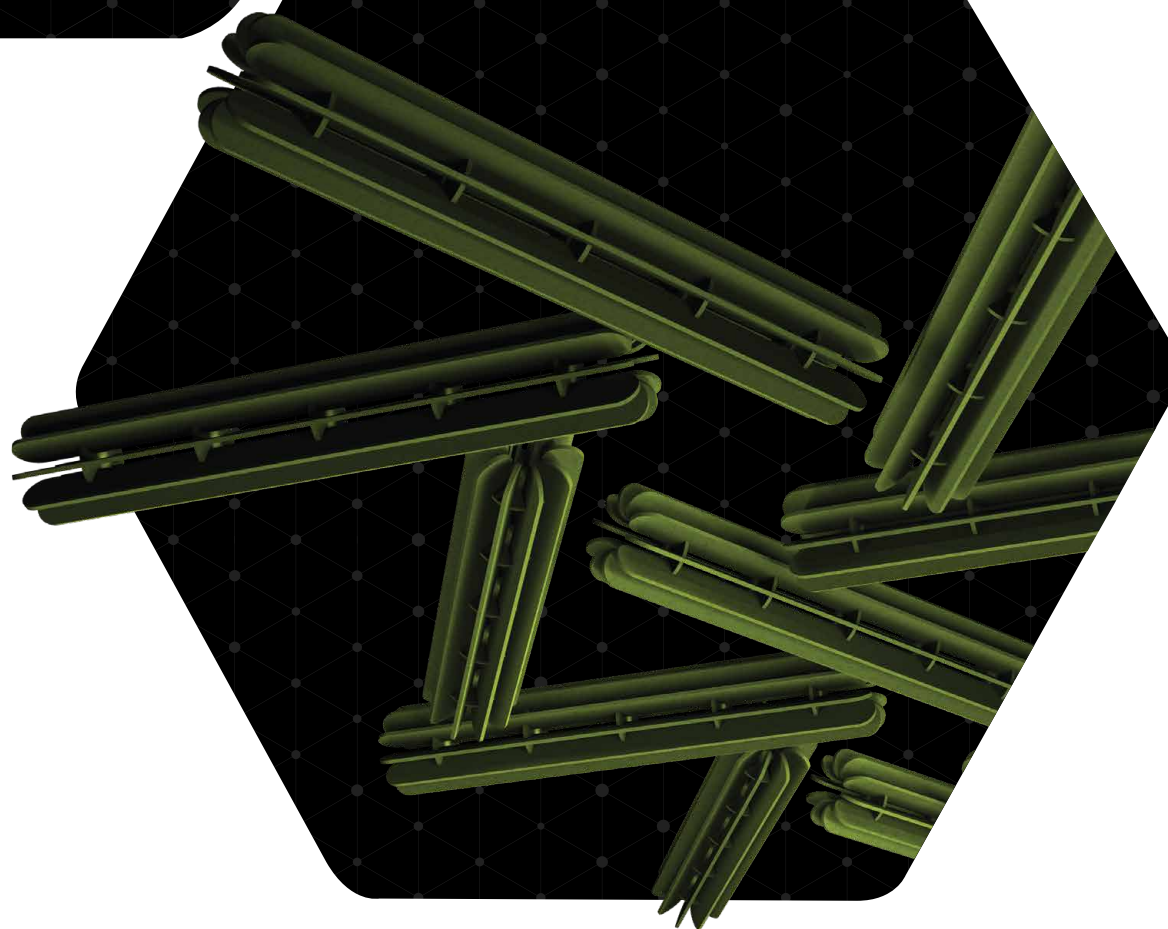


TIMBER

SUSPENDED ACOUSTIC SYSTEM

Qu'il s'agisse d'une seule unité suspendue au-dessus d'un poste de travail ou d'un groupe d'unités suspendues dans un éventail presque illimité de motifs, de niveaux et d'angles, TIMBER est sûr de créer une expression moderne de liberté créative dans la conception de plafonds acoustiques.

TIMBER peut être utilisé pour définir des espaces individuels ou disposés pour recouvrir l'ensemble du plafond, dans presque tous les motifs ou orientations souhaités. Seule la créativité peut permettre d'offrir un degré unique à chaque installation.



TIMBER

SUSPENDED ACOUSTIC SYSTEM

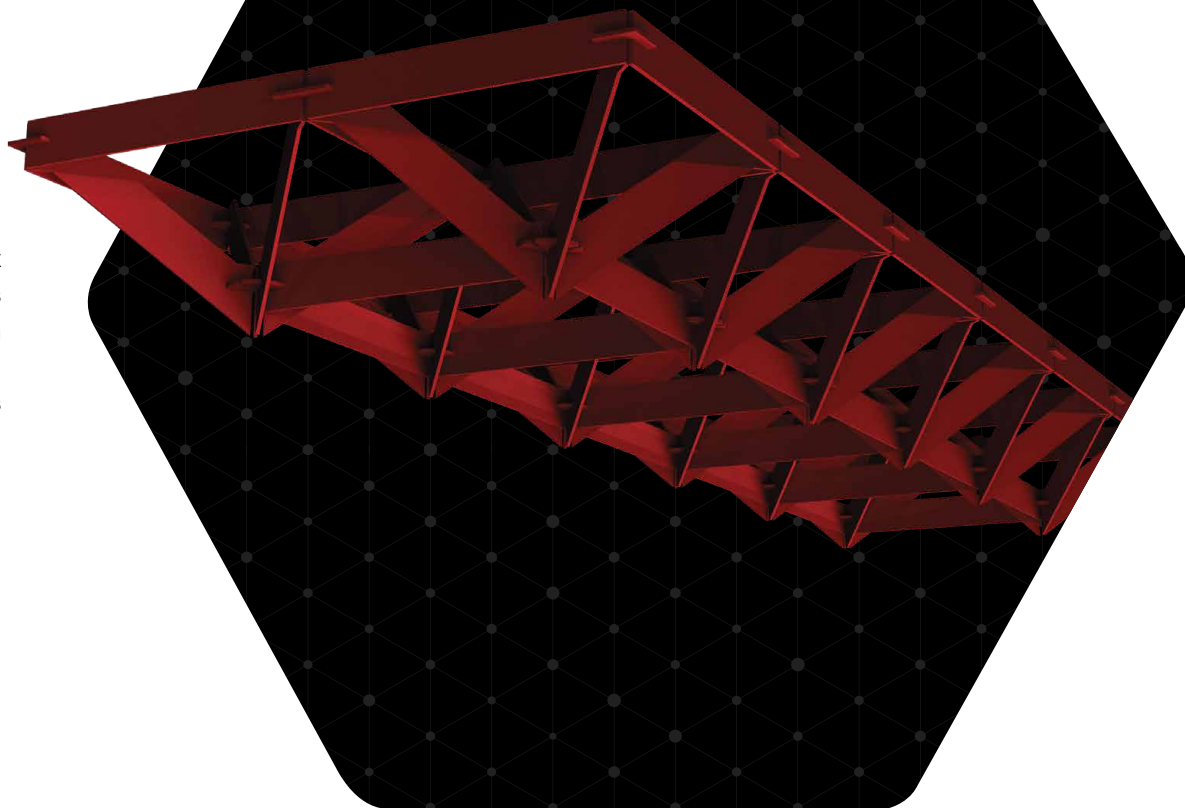


VINE

SUSPENDED ACOUSTIC SYSTEM

Redéfinissez votre vision du design avec l'esthétique structurale de VINE pour créer un impact visuel maximal ainsi que des performances acoustiques améliorées.

La modularité dynamique du système permet la configuration de petits radeaux suspendus indépendants au-dessus des postes de travail et d'autres espaces définis pour des étendues transparentes et continues d'absorption des sons et un intérêt visuel avec la capacité d'être adapté à toute taille ou forme de plafond. Avec une belle symétrie géométrique et dimensionnalité, VINE améliore les intérieurs architecturaux pour offrir un impact de conception spectaculaire.



VINE

SUSPENDED ACOUSTIC SYSTEM



SWARM

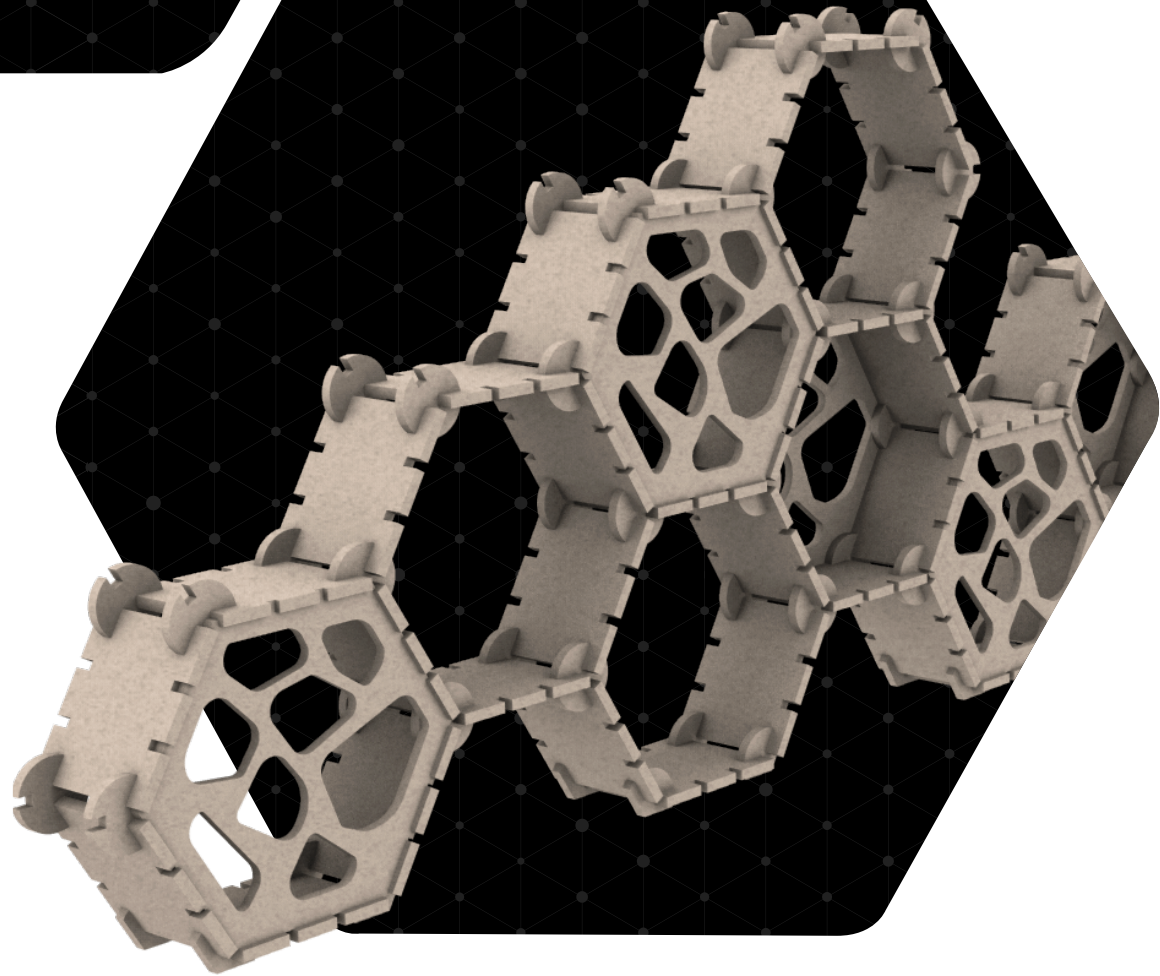
SCREENING ACOUSTIC SYSTEM

mixology20

FINALIST

En tant que système modulaire, auto-construit et autonome, les espaces de bureau peuvent désormais être divisés en un éventail de configurations presque infinies pour s'adapter à n'importe quelle taille ou encombrement d'environnement de bureau à aire ouverte.

Le système peut être assemblé à la longueur, à la hauteur ou à la configuration linéaire souhaitée pour diviser une configuration ouverte tout en offrant une présence acoustique incroyable dans l'espace. Le système peut également être démonté et réorganisé en tant que scénario de deuxième jour, ce qui permet un paysage de bureau en constante évolution si nécessaire sans avoir à recourir à des travaux contractuels coûteux et invasifs sur site pour démolir et reconstruire les systèmes de cloisons. SWARM atténuerait également la nécessité de repenser ou d'effectuer des travaux si le paysage des bureaux devait subir une révision. Une enveloppe entière du bâtiment peut maintenant être conçue dans un paysage de travail pratique, rentable et acoustique. Avec l'ajout des inserts hexagonaux qui sont disponibles sous forme d'éléments solides ou d'un ensemble de découpes à motifs, il y a aussi le choix de l'ouverture ou de la fermeture du système en fonction des exigences du bureau.



SWARM

SCREENING ACOUSTIC SYSTEM

mixology20

FINALIST

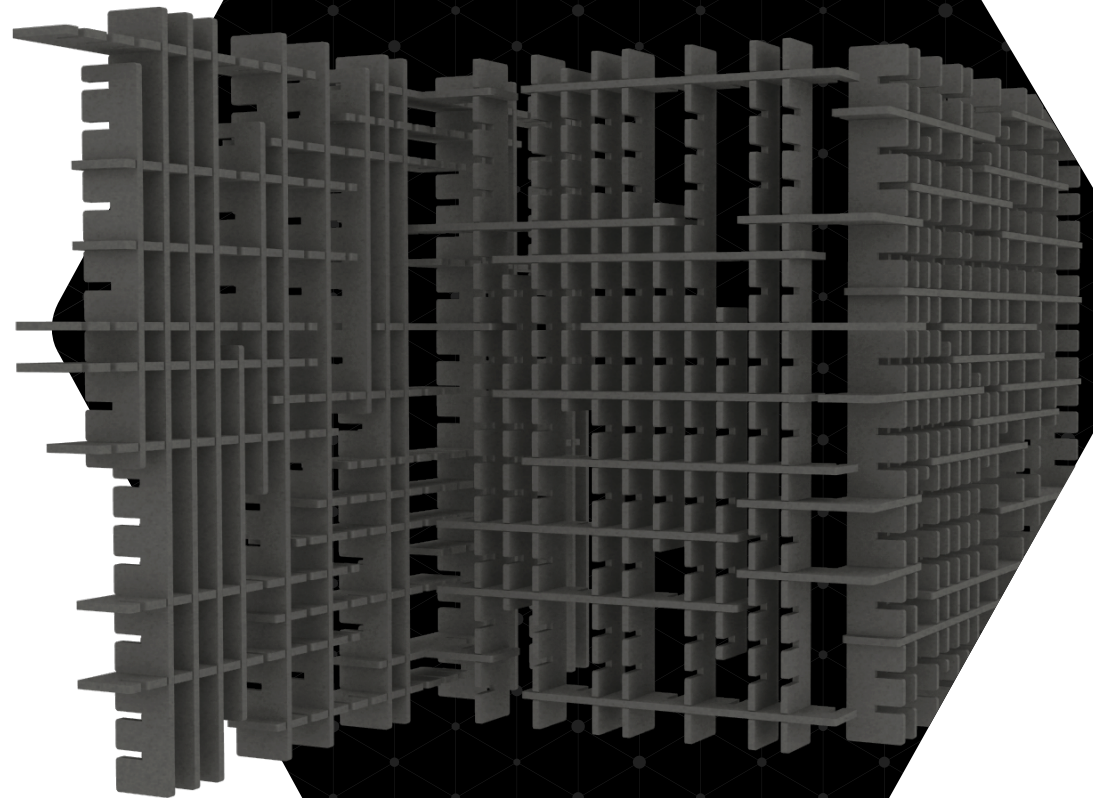


GROOVE

SCREENING ACOUSTIC SYSTEM

La conception de bureaux a beaucoup progressé au fil des ans, avec une tendance mondiale toujours croissante pour les grands espaces ouverts dans les environnements de travail.

Il y a cependant eu de nombreux compromis qui ont dû être abordés avec cette tendance telles que des considérations acoustiques, un sens de la confidentialité au bureau et un large éventail de confort général à l'intérieur de l'environnement de bureau. Ces considérations sont les catalyseurs derrière GROOVE tout en conservant une forte philosophie de conception de la forme et fonction. Le système est hautement modulaire et peut être assemblé et configuré en un éventail de possibilités presque infinies pour créer des géométries inspirantes. Essentiellement, ce système architectural cinétique peut évoluer au fur et à mesure que l'espace qu'il habite évolue.



GROOVE

SCREENING ACOUSTIC SYSTEM

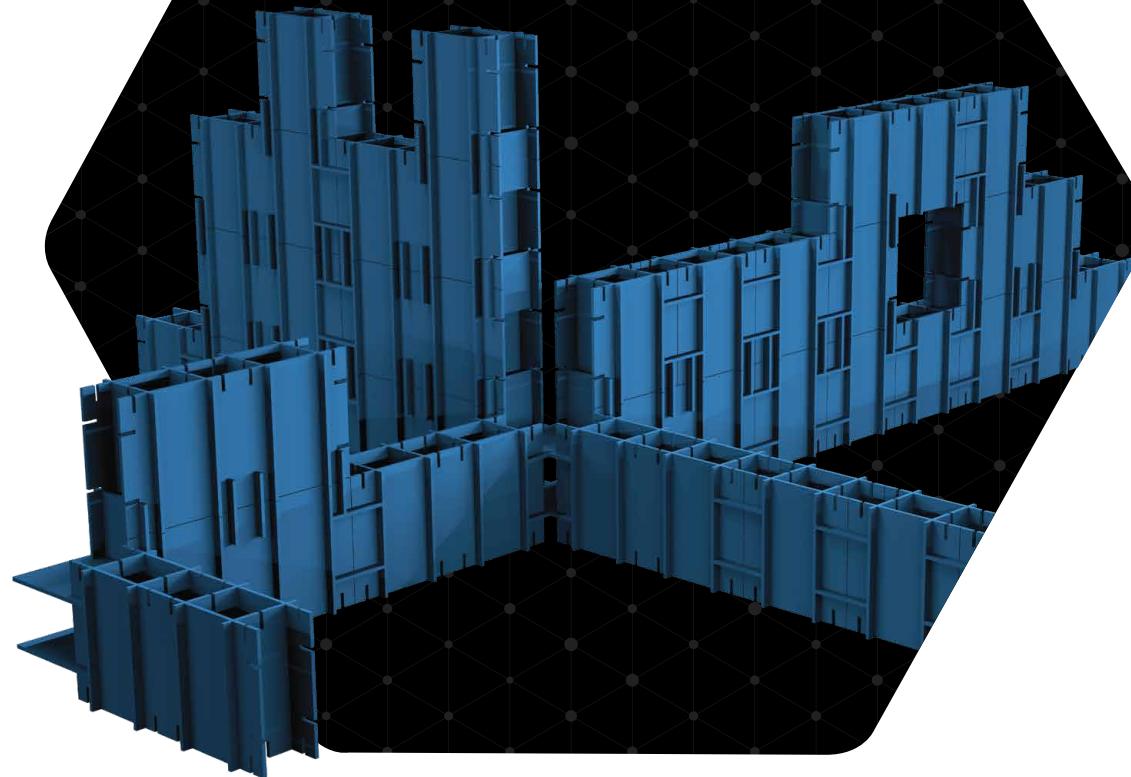


KAYA

SCREENING ACOUSTIC SYSTEM

KAYA est un bloc de construction acoustique dynamiquement modulaire système qui libérera l'imagination de conception et offre la liberté architecturale dans la création de murs de séparation, de pièces et d'espaces à l'intérieur des pièces du bâtiment.

Avec une esthétique industrielle, KAYA peut être configuré dans une variété illimitée d'options à la longueur, la hauteur et la direction souhaitées. Créer des ouvertures, des portes et des couloirs, les possibilités sont infinies. Chaque bloc de construction a une composition de cavité à double peau avec plusieurs blocs de taille standard disponibles qui sont conçus pour s'imbriquer géométriquement les uns avec les autres pour produire un « espace » époustouflant dans l'espace. L'assemblage de murs acoustiques est saisissant architecturalement parlant. Etant un système d'assemblage modulaire et modulable, il peut continuellement évoluer et changer en ajoutant, soustrayant ou même le démonter et remonter complètement à destination d'un autre lieu et être reconfiguré et/ou réutilisé.



KAYA

SCREENING ACOUSTIC SYSTEM

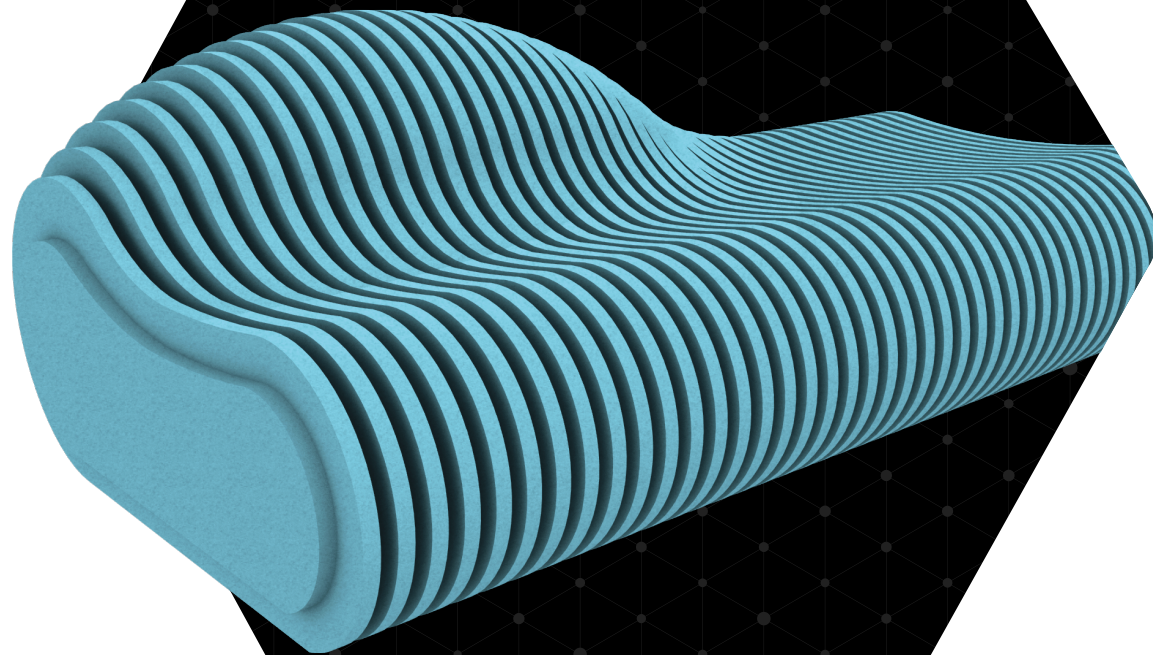


PULSE

ACOUSTIC SEATING

PULSE est une exploration paramétrique de formes organiques individuelles et l'étude de la façon dont l'un affecte l'autre pour créer une affirmation architecturale avec un design intègre et visionnaire.

Inspiré par la forme naturelle, la fluidité et le mouvement de la nature, c'est un voyage dans l'appréciation de la conscience spatiale dans le volume et une expression de l'audace organique dans la simplicité, transformant n'importe quel enveloppe spatiale en un havre architectural inspirant.



PULSE

ACOUSTIC SEATING



FLUID

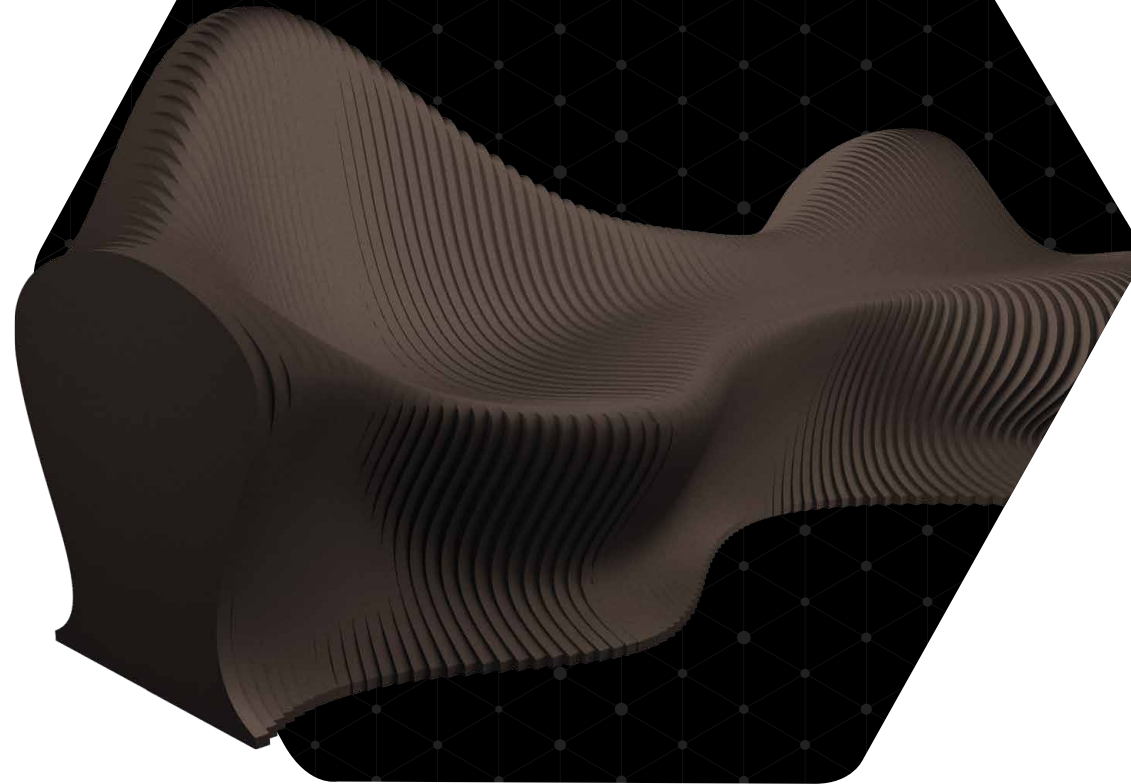
ACOUSTIC SEATING

mixology20

FINALIST

FLUID est un banc paramétrique créé par la compréhension des volumes organiques fluides et la relation d'éléments qui ont été paramétrés avec des composants bidimensionnels et assemblés pour révéler une forme complexe en 3 dimensions qui se démarquerait comme une pièce de galerie à part entière.

Conçu pour susciter la conversation dans n'importe quel environnement qu'il habite avec l'intention de susciter une interaction avec ses utilisateurs non seulement comme un banc, mais à travers une exploration sensorielle de sa fluidité organique, de la chaleur de son ADN matériel et de la juxtaposition d'éléments individuels. Cette approche holistique de la compréhension du design est ce qui rend cette pièce vraiment unique.



FLUID

ACOUSTIC SEATING

mixology20

FINALIST



SYNERGY

ACOUSTIC DOMES

SYNERGY est un élément acoustique architectural autonome « espace dans un espace » qui mettra en valeur n'importe quel lieu, que ce soit dans les environnements de bureau pour les réunions et les séances de brainstorming, les halls d'accueil et même les espaces d'accueil tels que les restaurants pour créer des cocons privés.

Les faces à facettes absorbent les sons émis, déviant et diffusant sous tous les angles, offrant un espace de calme acoustique interne tout en réduisant l'atténuation sonore externe. SYNERGY est une structure d'assemblage légère et sèche qui offre un impact visuel maximal et un espace de calme avec un confort acoustique supérieur redéfinissant la façon dont les environnements sont conçus et séparés pour offrir une intimité tout en maintenant un élément d'exposition au monde extérieur.



SYNERGY

ACOUSTIC DOMES

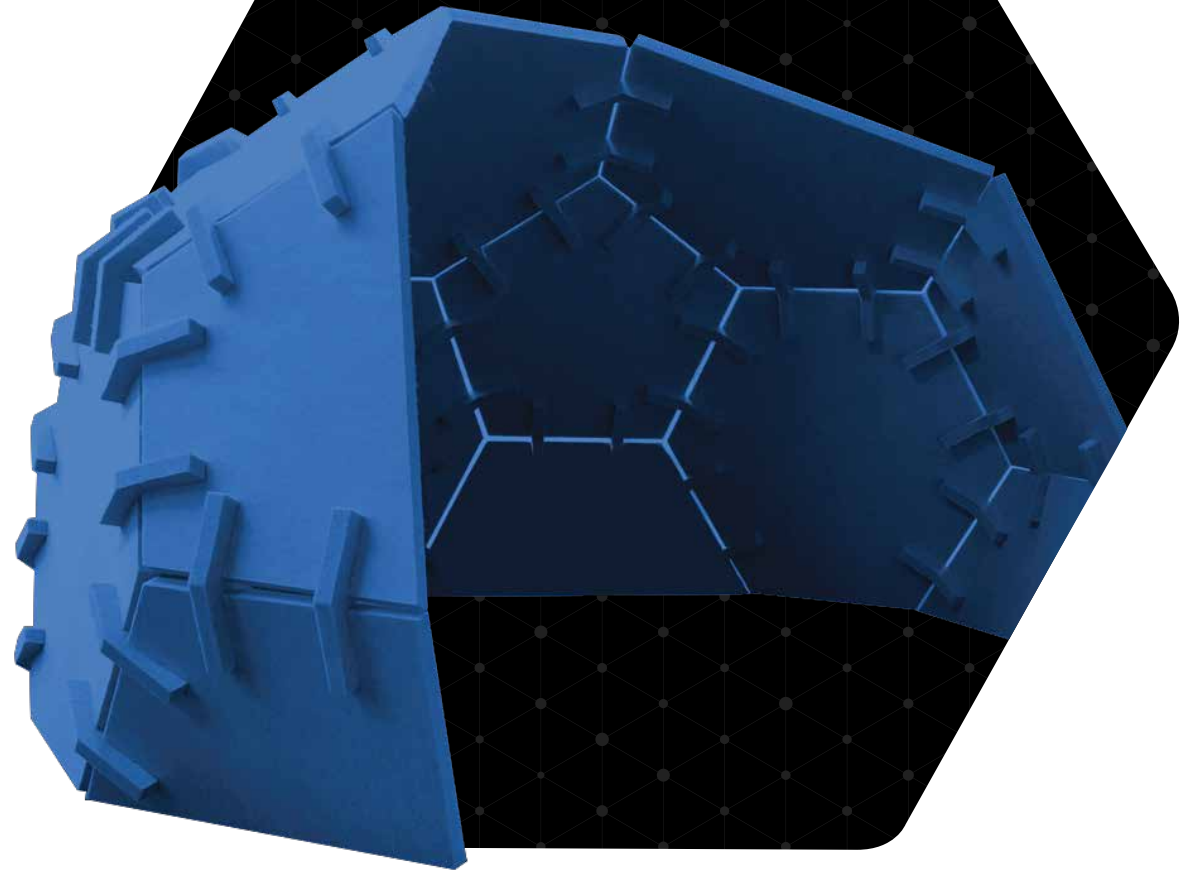


HIDE

ACOUSTIC PRIVACY POD

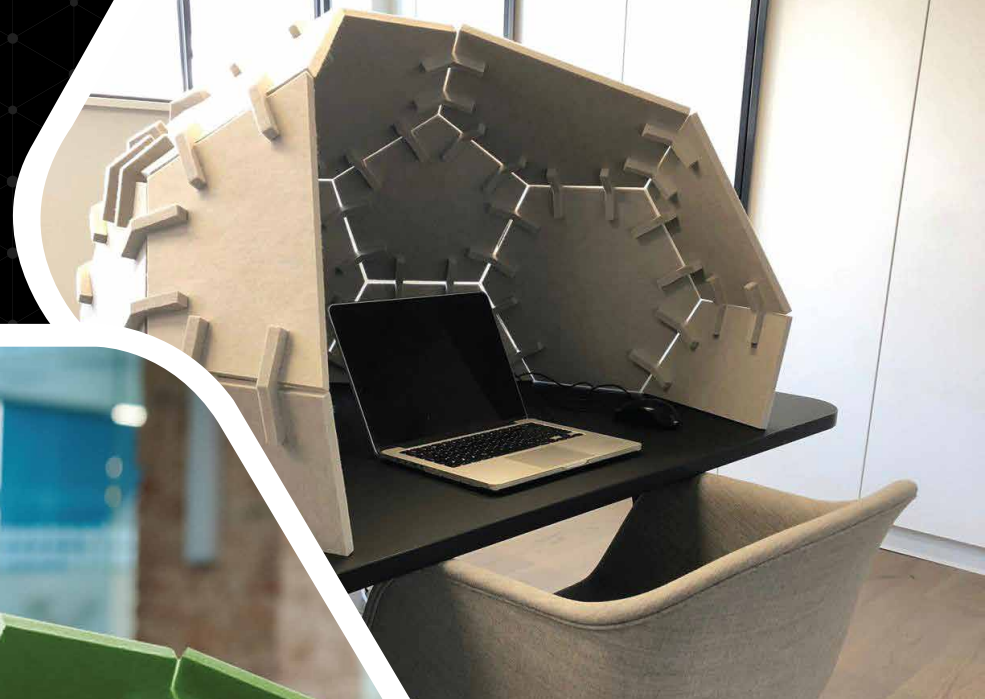
Le hot-desking devient de plus en plus populaire dans l'avènement des espaces de bureaux à aire ouverte et du travail à distance.

HIDE a été conçu pour donner à un employé son propre espace pour se concentrer. Utilisation acoustique conviviale. HIDE aide à absorber le son dans un bureau bruyant, aidant ainsi à éviter toutes les distractions environnantes.



HIDE

ACOUSTIC PRIVACY POD



MUTE

ACOUSTIC PRIVACY PODS

Nos pods de confidentialité acoustique de bureau MUTE apportent une nouvelle dimension aux cloisons séparatives des postes de travail dans une solution qui est légère et totalement mobile.

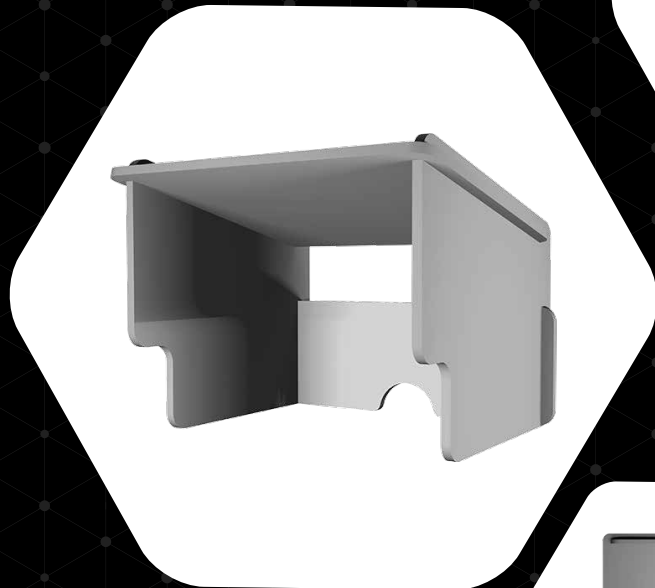
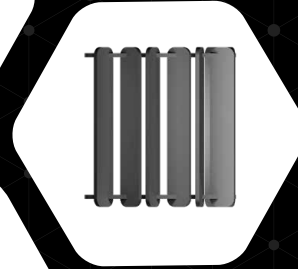
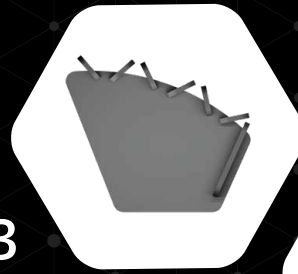
Être léger et portable fait de ces pods de confidentialité la parfaite solution pour le hot desking ou les bureaux de cluster vous donnant ce peu de vie privée dont nous avons tous besoin dans un bureau occupé. Parce que le matériau est à 100% fibre de polyester, il a des qualités insonorisantes qui aident à calmer l'agitation d'un environnement de bureau à aire ouverte.



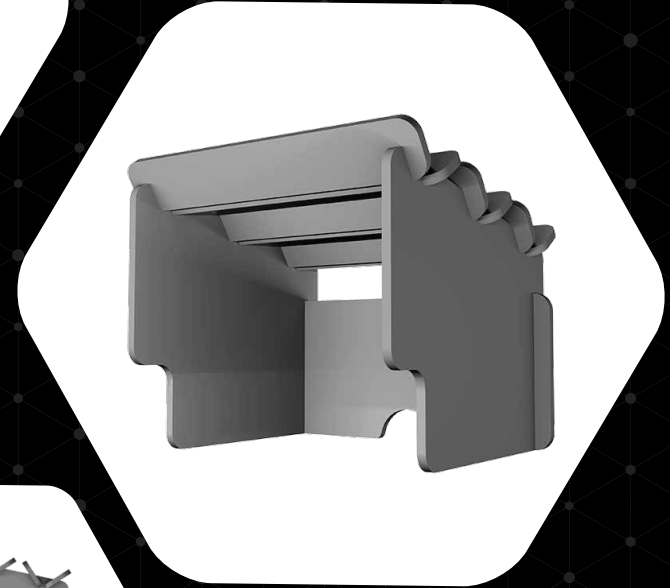
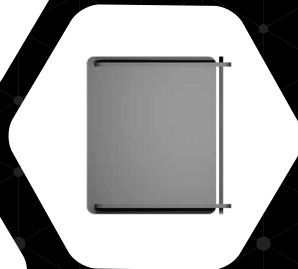
MUTE

ACOUSTIC PRIVACY PODS

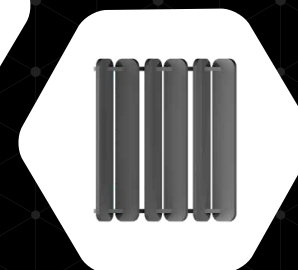
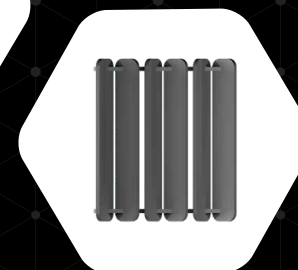
MUTE 3



MUTE 1



MUTE 2



AVAILABLE COLOURS AND SPECS

PRODUCT SPECIFICATIONS

Composition: 100% Polyester Fibre
Recycled content: Minimum 45% PET plastics
Recyclability: 100% recyclable

ACOUSTICS

Acoustic NRC Rating: NRC 0.55 (12mm systems) Class D
Calculated to EN ISO 11654:1997
NRC 0.75 (24mm systems) Class C

INSTALLATION

We recommend all 14x8 products to be installed by a preferred installer. Preferred installers can be supplied on request.

VOC EMISSIONS

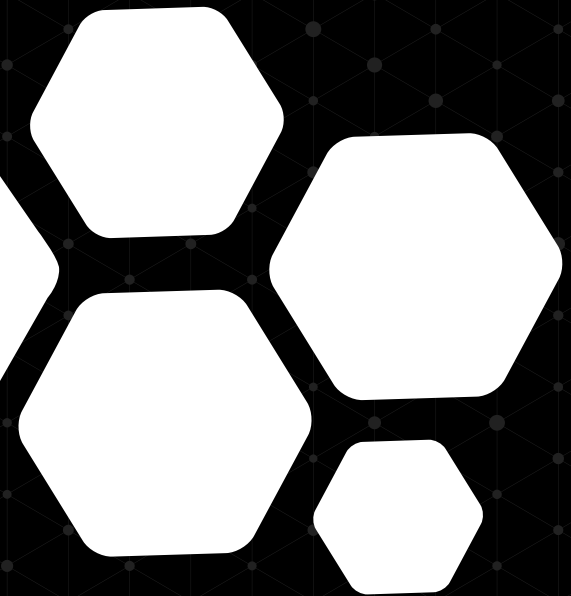
VOC concentration: Low VOC product.
Product manufactured from 100% polyester fibres and no chemicals are used in manufacture of the material.

PET MATERIAL FIRE RATINGS

12mm - EN13501-1:2007+A1:2009: B-s1, d0
24mm - EN13823:2010+A1:2014: B-s1, d0



14six8



Algomas SARL

Email
info@algomas.fr

Website
www.algomasparis.com

Address
320 rue Saint-Honore, 75001 Paris